

## 各製品の詳しいご案内はこちら

プラッターオートとサイビスター、単体での運用も可能です。  
くわしくはお気軽にご相談ください。



PLATTER  
AUTO



CYBISTOR

■製品の仕様および外観は、改良のため予告なく変更することがあります。  
■このカタログの内容は2021年11月現在のものです。  
■京都工場並びに滋賀工場、安土工場はISO9001およびISO14001の認証を取得しています。

# Logisnext

三菱ロジスネクスト株式会社

〒617-8585 京都府長岡京市東神足2-1-1 TEL.075-956-8821  
[www.logisnext.com](http://www.logisnext.com)

販売店

5000/2111(TW)90S199

Logistics full automation solution



OKamura

株式会社オカムラ 共同エンジニアリング

業界初 新提案

レーザー誘導式フォークリフト  
×  
シャトル型ストレージシステム

# パレット品の入出庫作業を無人化！

# Logisnext

# Question

現場の3大悩み

## 熟練したフォークマンなど人材確保が困難…

- 品質(技術)=安全のフォークリフト作業では、作業者の確保が難しい。
- 季節変動によって大きく変動する人件費などのコストを抑えたい。

## 既存倉庫の保管量を増やしたい…

- 平積み保管では天井までの空間を有効活用できない。
- フォークリフトが走行・作業するための、十分な通路幅が必要。

## 自動化したいが、大掛かりな設備工事はできない…

- 現状復帰が求められる賃貸倉庫では、自動倉庫が導入できない。
- 荷動きが早いので、大掛かりな設備工事は避けたい。

## 入出庫から搬送まで。フォークリフト作業を自動化!

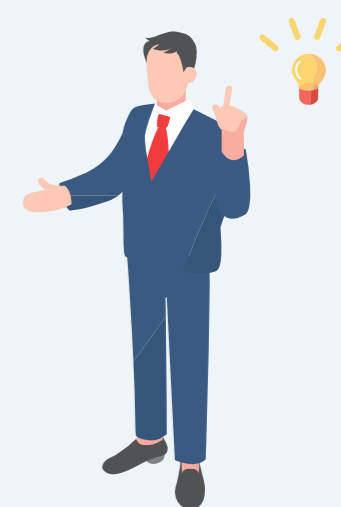
- フォーク走行距離を削減することで、安全性が向上。省人化・省力化にも繋がります。
- 夜間作業や24時間稼働にも対応できます。

## パレット品を高密度保管!

- サイビスターはラック収納なので、天井までの空間を有効活用できます。
- 通路スペースが不要になるため、パレットラックの2倍以上の保管量を実現します。

## 設備は固定ラックと同等! 走行経路の床面工事也不需要ありません。

- 経路テープ不要のAGF+固定ラックなので、賃貸倉庫にも導入できます。
- 走行経路の変更も画面操作で簡単に行えます。



# Answer

スマートアンサー

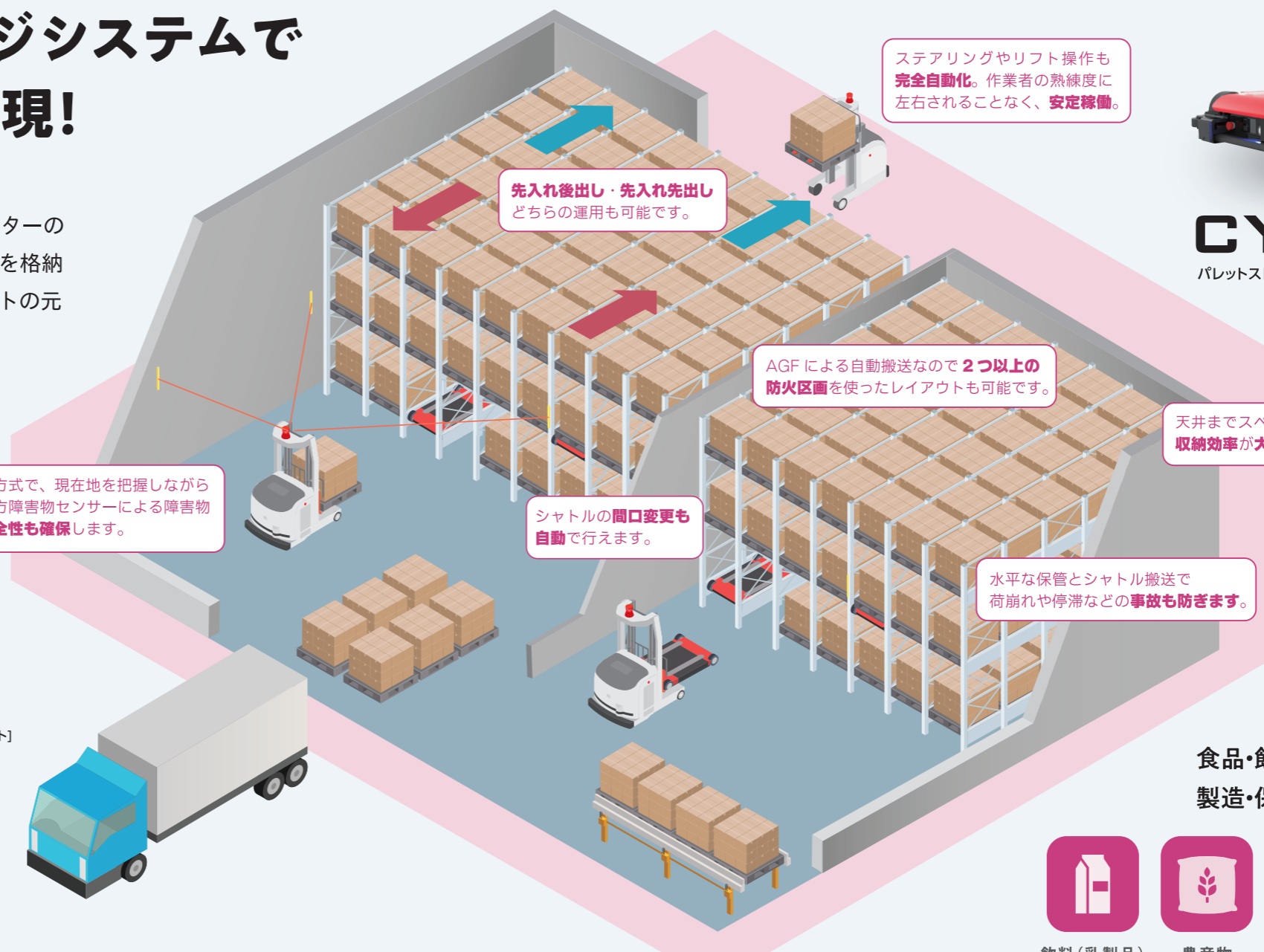
# AGF×パレットストレージシステムで 庫内の無人化物流を実現!

無人走行のプラッターオートがパレットを搬送し、サイビスターのラックに入庫。ラック内は、シャトルが最奥部までパレットを格納します。出庫パレットも同様に、シャトルがプラッターオートの元まで自動搬送するので、人手に頼らない作業を実現。夜間作業や24時間稼働にも対応可能です。



## PLATTER AUTO

レーザー誘導式無人フォークリフト [プラッターオート]  
(1.5t~3.0t積)



レーザー誘導方式で、現在地を把握しながら無人走行。前方障害物センサーによる障害物の検知で、安全性も確保します。

先入れ後出し・先入れ先出し  
どちらの運用も可能です。

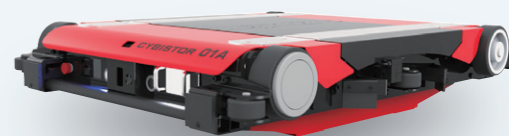
AGFによる自動搬送なので2つ以上の  
防火区画を使ったレイアウトも可能です。

天井までスペースを使えるので、  
収納効率が大幅にアップします。

水平な保管とシャトル搬送で  
荷崩れや停滞などの事故も防ぎます。

ステアリングやリフト操作も  
完全自動化。作業者の熟練度に  
左右されることなく、安定稼働。

シャトルの間口変更も  
自動で行えます。



## CYBISTOR

パレットストレージシステム [サイビスター]

食品・飲料品をはじめ、少品種大量の  
製造・保管現場に最適なシステムです。

